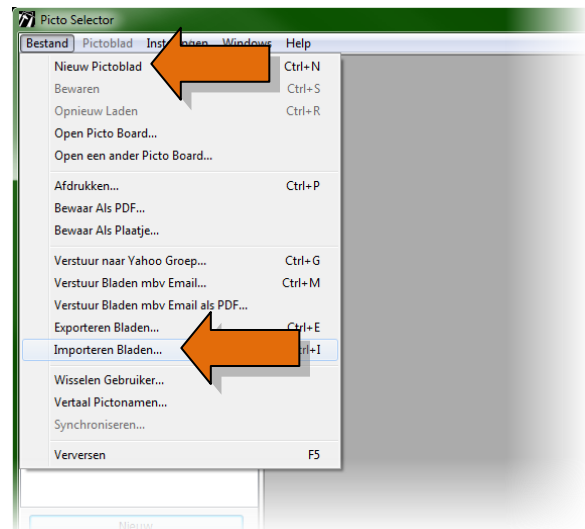


Een pictoblad importeren



1)

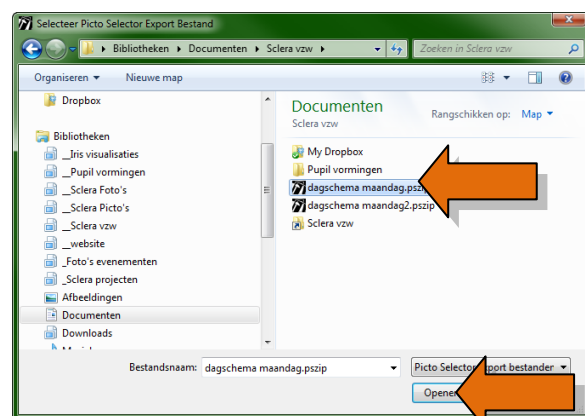
Klik bovenaan in de werkbalk op **BESTAND** en daarna op **IMPORTEREN BLADEN**.



2)

Ga naar de map op je computer, usb-stick of externe schijf en klik op een **.PSZIP** bestand.

Klik op de knop **OPENEN** om verder te gaan.



Er opent een venster waarin je een voorbeeld te zien krijgt.

Klik op de knop **IMPORTEREN** om het pictoblad aan je lijst met pictobladen toe te voegen.

